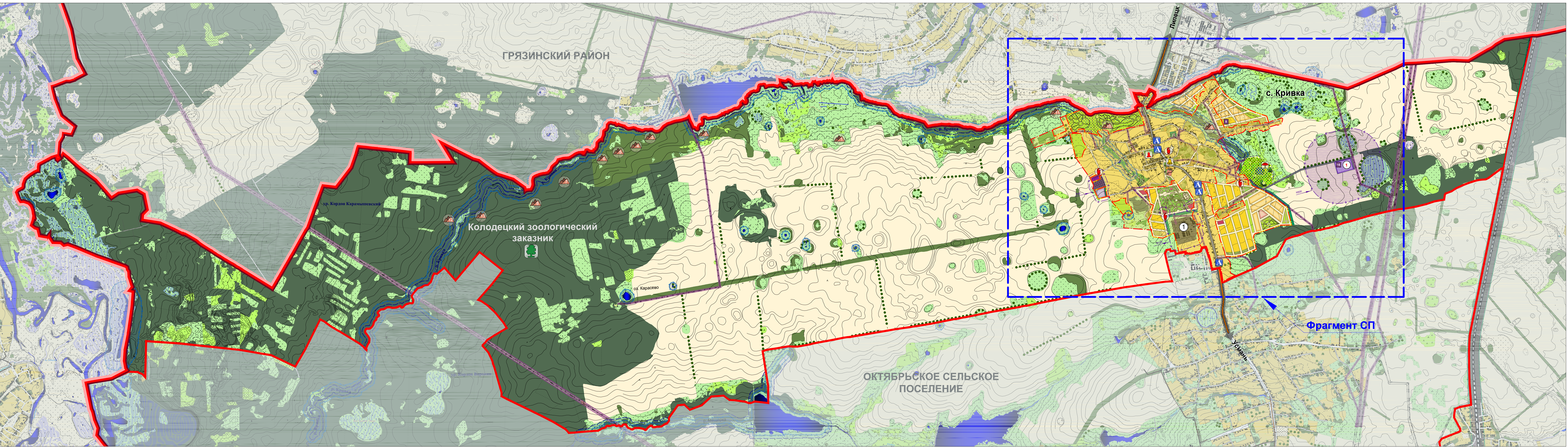


Внесение изменений в генеральный план сельского поселения Кривский сельсовет  
Усманского муниципального района Липецкой области Российской Федерации

Карта функционального зонирования, транспортной инфраструктуры, планируемых границ населенного пункта и планируемого размещения объектов федерального, регионального и местного значения на территории сельского поселения Кривский сельсовет



Фрагмент СП



**Условные обозначения**

Резерв Реконстр. Проект. Сущ. Границы:

Усманского района  
Сельских поселений  
Населенного пункта  
Категории земель:  
- Населенных пунктов  
в том числе:  
Индивидуальная жилая застройка  
Школа и детский сад  
Общественно-деловая застройка  
Сельскохозяйственные предприятия  
Результатируемые территории  
Культурного наследия  
Пашни  
Поросль леса, лесные питомники  
Лука, пастбища  
Зеленые насаждения общего пользования  
Рекреационная зона  
Лесные насаждения  
Земли лесного фонда  
Зеленые насаждения специального назначения  
Водные объекты  
Кладбище  
Главные улицы  
Улицы и проезды  
Промышленные предприятия (действ.)  
- Природно-рекреационные:  
Зеленые насаждения общего пользования вне населенного пункта  
Пляж  
Рекреационная зона  
- Земли промышленности, транспорта, связи, энергетики, обороны и иного специального назначения:  
Автоматодороги регионального значения с покрытием  
Автоматодороги местного значения  
ЛЭП с охранной зоной  
- Земли сельскохозяйственного назначения:  
Сельскохозяйственные предприятия  
Пашни  
Лука, пастбища  
Болота, заболоченность  
Зеленые насаждения специального назначения  
- Земли водного фонда:  
Озера, водохранилища, пруды  
Рек, ручьи

Сущ. - Земли лесного фонда:  
Лесные насаждения  
Земли лесного фонда  
Узкие полосы леса  
Поросль леса, лесные питомники  
Зоны специального назначения:  
Водоохранная зона (50-100 м)  
Прибрежная полоса (50 м)  
Санитарно-защитные зоны (50 м)  
Объекты инженерной инфраструктуры:  
Контейнерная площадка ТБО

Границы проектируемых участков  
Зона массового отдыха  
Номер по экспликации  
Точки описания границ населенных пунктов  
Номер проектируемой площади  
Пашни, обелиски, братские могилы  
Автомобильные остановки  
Особо-охраняемые природные территории  
Церкви, храмы  
Выявленные объекты археологического наследия

**Основные технико-экономические показатели**

Наименование показателя	Единицы измерения	Количество
Население на расчетный срок (2032 г.)	чел.	888
Общая площадь земель в границах сельского поселения, в том числе:	тыс. га	7442
- в федеральной собственности	- / -	-
- в областной собственности	- / -	30
- в муниципальной собственности	- / -	-
- в собственности юридических лиц	- / -	-
в собственности физических лиц	- / -	2129
Количество населенных пунктов	ед.	1
Общая площадь земель населенных пунктов, в том числе:	тыс. га	661,2
с. Кривка	- / -	661,2
Общая площадь земель с/х назначения за границами населенного пункта:	тыс. га	4131
- пашня	- / -	2466
- сенокосы	- / -	-
- пастбища	- / -	-
- многолетние насаждения	- / -	-
- залив	- / -	-
- земли, занятые сельскохозяйственными предприятиями	- / -	-
Общая площадь земель промышленности, транспорта, связи, энергетики, обороны	тыс. га	0,5
Общая площадь земель рекреации	тыс. га	4,3
Общая площадь земель лесного фонда	тыс. га	2645
Общая площадь земель водного фонда	тыс. га	-
Общая площадь земель запаса	тыс. га	-

**Экспликация**  
1. Свиноферма от 4 до 12 тыс. голов (проект)

Примечание: описание проектируемых границ населенного пункта приводится в приложении № 2 (том 1 книга 2)

Генеральный план разработан ОАО "ЛИПЕЦКРАЖДАНПРОЕКТ" в 2012 г. Внесение изменений выполнено ООО "ПИРС" на основании распоряжения администрации сельского поселения №24 от 03.09.2014г.

ООО "ПИРС"

2014 г.