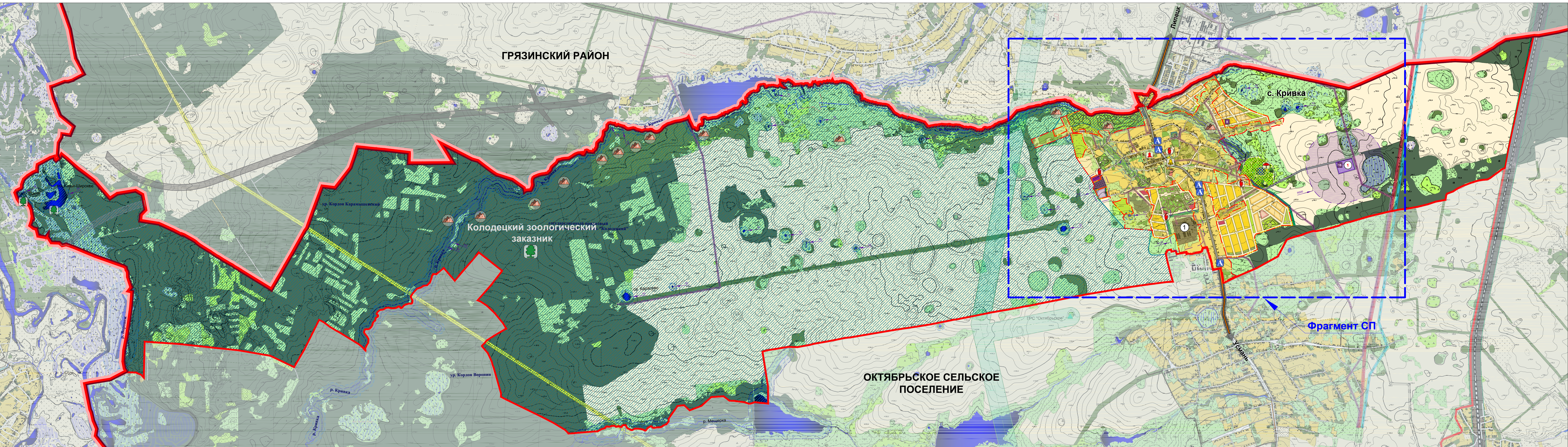
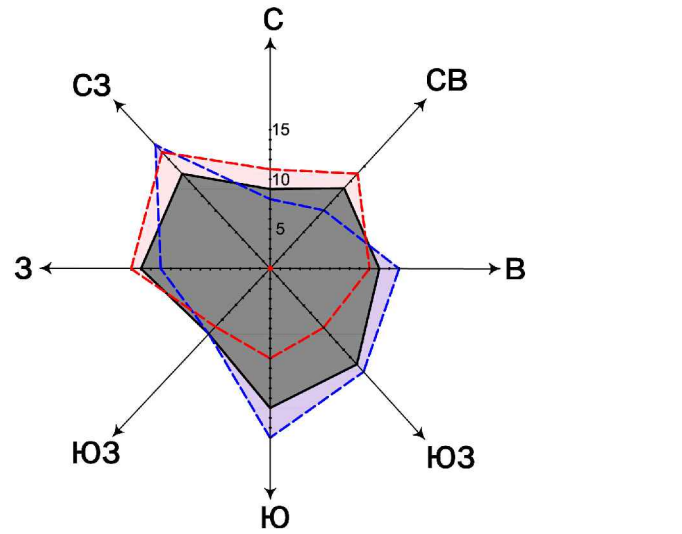
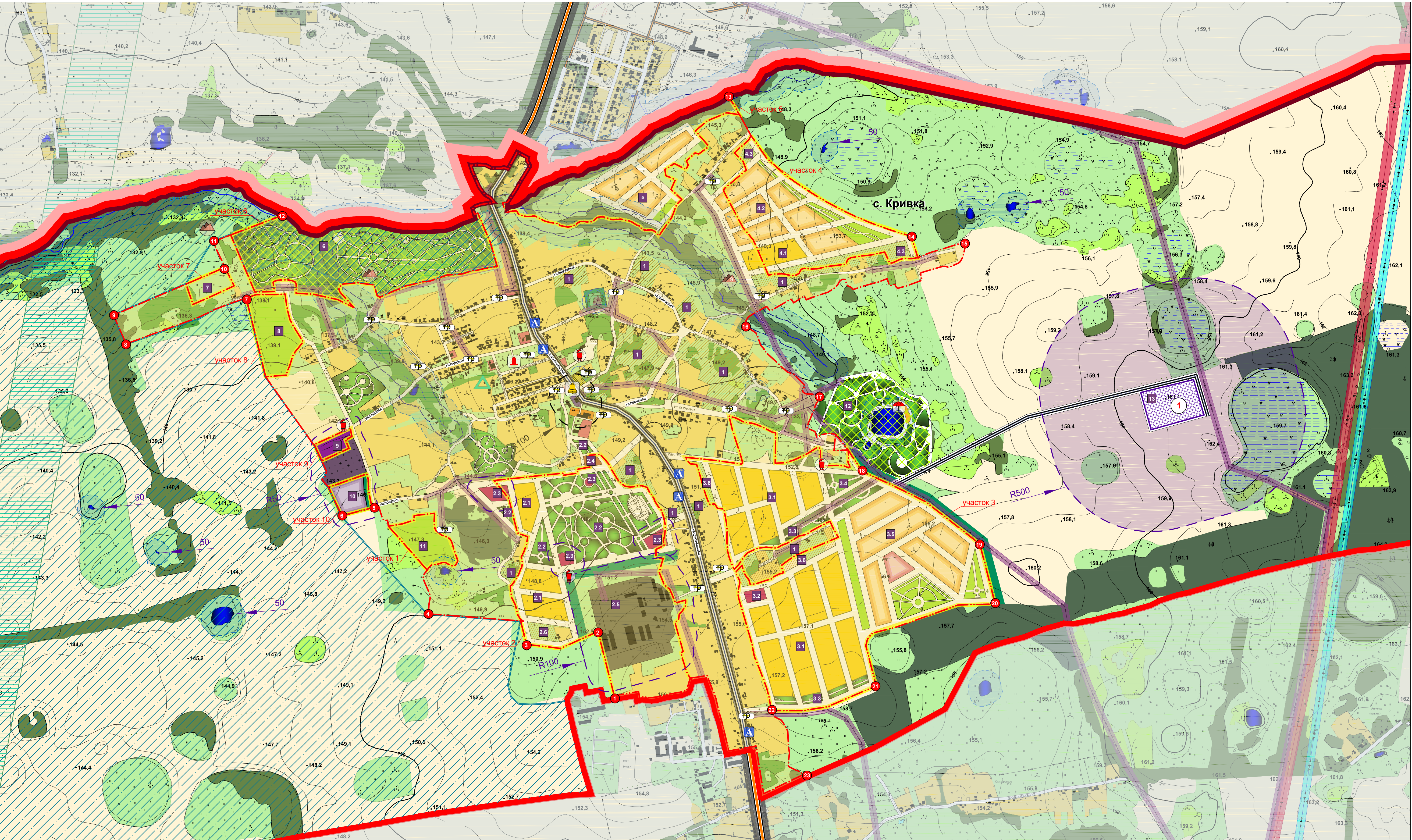


# Генеральный план и правила землепользования и застройки сельского поселения Кривский сельсовет Усманского муниципального района Липецкой области Российской Федерации

Карта функционального зонирования, транспортной инфраструктуры, планируемых границ населенного пункта и планируемого размещения объектов федерального, регионального и местного значения на территории сельского поселения Кривский сельсовет м 1:25 000



Фрагмент СП м 1:10 000



**Условные обозначения**

Резерв Реконстр. Проект. Сущ. Границы:

- Усманского района
- Сельских поселений
- Населенного пункта
- Категории земель:
- Населенных пунктов в том числе:
- Индивидуальная жилая застройка
- Школа и детский сад
- Общественно-деловая застройка
- Сельскохозяйственные предприятия
- Рекреационные территории
- Культурного наследия
- Пашни
- Поросль леса, лесные питомники
- Луга, пастбища
- Зеленые насаждения общего пользования
- Рекреационная зона
- Лесные насаждения
- Земли лесного фонда
- Зеленые насаждения специального назначения
- Водные объекты
- Кладбище
- Главные улицы
- Улицы и проезды
- Промышленные предприятия (действ.)
- Природно-рекреационные:
- Зеленые насаждения общего пользования вне населенного пункта
- Пляж
- Рекреационная зона
- Земли промышленности, транспорта, связи, энергетики, обороны и иного специального назначения:
- Автомобильный региональный значения с полосой
- Автомобильный местного значения
- Транспортная инфраструктура
- ЛЭП 500 кВт
- ЛЭП 220 кВт
- ЛЭП 110кВт
- ЛЭП 10-35 кВт
- Магистральный газопровод
- ГРП
- Земли сельскохозяйственного назначения:
- Сельскохозяйственные предприятия
- Пашни
- Луга, пастбища
- Болота, заболоченность
- Зеленые насаждения специального назначения
- Земли водного фонда:
- Озера, водохранилища, пруды
- Рек, ручьи

**Проект. Сущ. -Земли лесного фонда:**

- Лесные насаждения
- Земли лесного фонда
- Узкие полосы леса
- Поросль леса, лесные питомники
- Зоны с особыми условиями использования:
- Водоохранная зона (50-100 м)
- Прибрежная защитная полоса (50 м)
- Санитарно-защитные зоны (50 м)
- Зона санитарной охраны (50 м)
- Граница особо охраняемых природных территорий (природный зоологический заказник)
- Объекты инженерной инфраструктуры:
- Трансформаторы
- Контейнерная площадка ТБО

**Границы проектируемых участков**

- Зона массового отдыха
- Номер по эксплуатации
- Точки описания границ населенных пунктов
- Номер проектируемой площади
- Скважины
- Памятники, обелиски, братские могилы
- Автобусные остановки
- Особо-охраняемые природные территории
- Церков, храмы
- Выявленные объекты археологического наследия

**Основные технико-экономические показатели**

Наименование показателя	Единицы измерения	Количество
Население на расчетный срок (2032 г.)	чел.	888
Общая площадь земель в границах сельского поселения, в том числе:	га	7442
- в федеральной собственности	-/-	-
- в областной собственности	-/-	30
- в муниципальной собственности	-/-	-
- в собственности юридических лиц	-/-	-
в собственности физических лиц	-/-	2129
Количество населенных пунктов	ед.	1
Общая площадь земель населенных пунктов, в том числе:	га	661,2
с. Кривка	-/-	661,2
Общая площадь земель с/х назначения за границами населенного пункта:	га	4125,41
- пашни	-/-	2466
- сенокосы	-/-	-
- пастбища	-/-	-
- многолетние насаждения	-/-	-
- заземы	-/-	-
- земли, занятые сельскохозяйственными предприятиями	-/-	-
Общая площадь земель промышленности, транспорта, связи, энергетики, обороны	га	18,65
Общая площадь земель рекреации	га	4,3
Общая площадь земель лесного фонда	га	2832,44
Общая площадь земель водного фонда	га	-
Общая площадь земель запаса	га	-

**Экспликация**

1. Семноферма от 4 до 12 тыс. голов (проект)

Примечание: описание проектируемых границ населенного пункта приводится в приложении № 2 (том 1 книги 2)